

Сведения о подтверждении соответствия.

Продукция ОАО «БКМЗлит» сертифицирована в системе добровольной сертификации ГОСТ СЕРТ – сертификат соответствия № С-ГС.004.ПР.00819 от 14.04.2023 по 13.04.2026



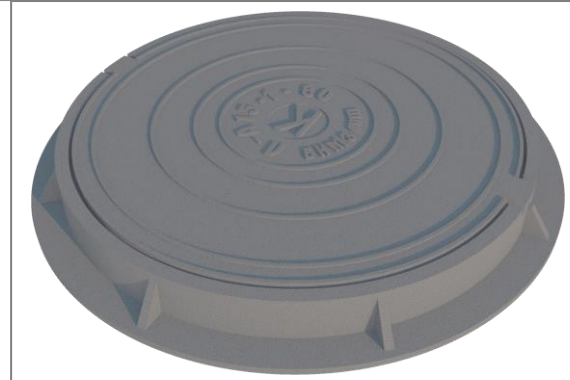
Завод основан в 1932 году

ОАО «Чугунолитейный завод БКМЗ»



ПАСПОРТ

Люк Л-А15-1-60-00ПС



**ЛЮК
канализационный
легкий
(1,5 тонны)**

ГОСТ 3634-2019

bkmzlit.com

ОАО «Чугунолитейный завод БКМЗ»
397160, г. Борисоглебск,
ул. Советская 32, оф. 11
8-800-555-300-5, +7(47354) 6-44-45
Email: info@bkmzlit.com
bkmzlit.com

Общие сведения

Люк «Л-А» устанавливается на смотровые колодцы инженерных сетей, расположенных в пешеходных зонах и на территориях зеленых насаждений. Корпус и крышка люка изготовлена из серого чугуна марки СЧ20 ГОСТ 1412-85.

1. Основные данные и характеристики

Диаметр корпуса, мм	760
Диаметр проема, мм	600
Высота корпуса, мм	70
Нормативная нагрузка, кН	15
Масса люка, кг, не более	44

2. Комплект поставки

Корпус	1 шт.
Крышка	1 шт.
Паспорт	1 шт.*

*Допускается комплектование одного паспорта на партию люков не более 10 шт.

3. Гарантийные обязательства

Гарантийный срок эксплуатации – 3 года со дня ввода в эксплуатацию, но не более 5 лет с момента отгрузки продукции с предприятия.

Размер партии:	
Дата приемки/штамп ОКП:	
Дата отгрузки/Упаковщик:	

Назначенный срок службы – 20 лет. Назначенный срок хранения – 2 года. Условия хранения люков — по группе Ж1 ГОСТ 15150-69. Критерием (критериями) предельного состояния является наличие разрушений (трещин, отколов и т. д.).

4. Сведения об утилизации

По истечении срока службы (эксплуатации) изделие не представляет опасности для жизни, здоровья людей и окружающей среды. Утилизация люка может осуществляться любым способом, без ограничений.

*) Примечание: обозначение инженерных сетей:

- К – бытовая и производственная канализация;
- В – водопровод;
- Г – гидрант пожарный;
- Д – дождевая канализация;
- ТС – тепловая сеть;
- ГС – газовая сеть;

При отправлении необходимо отметить инженерную сеть.

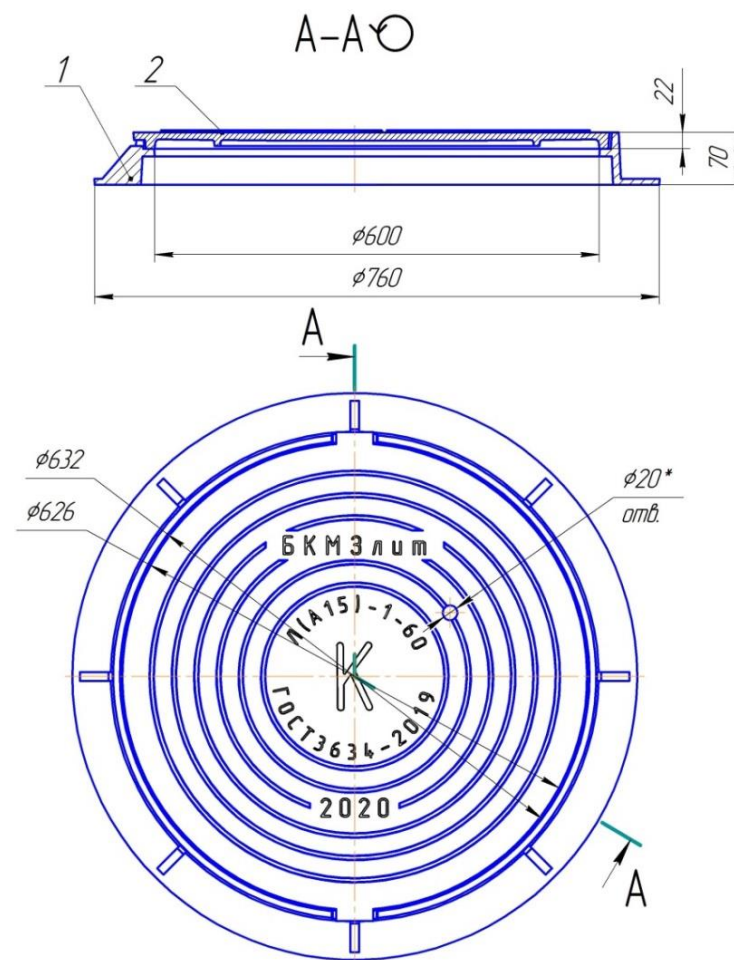


Рис.1. Люк канализационный общего назначения Л-А15-1-60

1. Корпус;
2. Крышка.